

Füge

Rendszertana

- Moraceae – eperfafélék (40 génusz, 1400 faj)
- Artocarpoideae - kenyérfafélék
 - Ficus – füge(fa) (6 alnemzetség, 700 faj) – melegéövi génusz
 - Ficus carica – közönséges füge, édes füge
 - Ficus carica var. caprificus – vad füge

Termesztésének és kereskedelmének jelenlegi helyzete

- **Termelés** (FAOSTAT 2013): 358 e. ha; 1,17 M t; 3,1 t/ha
- **főbb termesztők:** Töröko. (27%), Egyiptom (14%), Algéria (10%), Marokkó(9%), Irán (7%)
- **Kereskedelem** (FAOSTAT 2011):
 - friss 32 e. t 2,9 \$/kg Töröko. (42%)
 - szárított 76 e. t 3,4 \$/kg Töröko. (59%), (USA, Irán, Spanyolo., Olaszó.)
- **Magyarország:** 67 t friss import, 2,9 \$/kg; 368 t szárított import, 3,2 \$/kg

Felhasználása

- sok cukor és ásványi anyag (Ca!), kevés (?) vitamin, étkezési rostok, polifenolok, kellemes íz, ficin
- aszalva
- frissen
- konzerválva
- lekvárként
- bor, pálinka, ecet
- takarmány
- pótkávé
- (dísznövény)

Termesztésének története

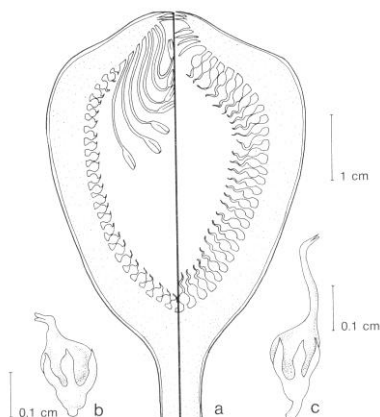
- géncentrum: Közép- és Kis-Ázsia (Irántól Szíriáig)
- valószínűleg a legősibb kultúrnövény
- 12.000 éve termesztik; majd sumérok, egyiptomiak
- említések a Bibliában (57-szer) és a Koránban, a görög és a római mitológiában
- antik birodalmakban komoly kultúrája volt
- Európában a középkortól csökkenő jelentőség
- iszlám kultúrkörben változatlan jelentőségű
- ma már a többi kontinensen is termesztetik

A füge és Magyarország

- Ki hozta be hozzánk?
- törökök szerepe
- XIX. sz.-ban szélesebb körű elterjedés
- XIX. sz.-ban árutermesztés is volt
- tájfajták kialakulása
- 50-es évek - termesztési vizsgálatok, fajtaszelekció
- jelenleg kiskertek növénye
- Újbóli termesztésbe vonása perspektivikus?
- 2010-2013 – ültetvénytelepítés Tormaföldén (Zala), eddig 4,5 ha-on 830 tő, zömében helyi fajtákkal

Morfológiája

- nagy kiterjedésű, de sekély gyökérzet
- nálunk 2-3 méteres lombhullató cserje
- változatos formájú levél – fontos fajtabélyeg
- virág- (1. termés) és vegyesrügy (fő termés) is
- serlegvirágzatban több száz apró virág, vad fűgénél hímvirág is, 1 v. 2 virágzat/nódusz
- virágzás évente háromszor (vad füge)
- beporzás fügedarázs által – nálunk nemrég jelent meg
- termésképzés akár partenokarp módon is
- csonthéjas terméságazat (syconium), érés évente háromszor (vad füge)
- nem utóérő

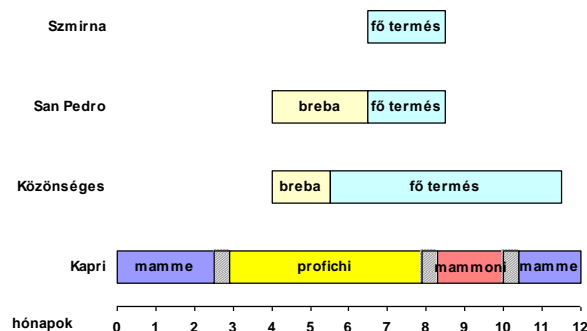


Környezeti igényei

- száraz meleg nyarú, csapadékosabb és enyhe telű klíma az optimális
- friss fűgét kevésbé optimális körülmények között is lehet előállítani
- nagyon fényigényes
- melegigényes, főleg éréskor
- hajtásai fagyérzékenyek
- a fás részek fiatal korban a 10-12°C-os, később a 15°C-os fagyot még eltűrik
- a vizet jól hasznosítja
- talaj iránt nem nagyon igényes; mészigényes, sótüdő

Fajták

- közel 1000 fajta (Condit, 1955 – 607 nevesített fajta)
- négy fő fajtatípus:
 - Kapri (vad, porzós) – évente 3 virágzás és termés, fogyasztásra nem alkalmas, fő funkciója a beporzás
 - Közönséges (Adriai) (Conditnál 78%) - 1. termés vesszőn, megporzás nélkül; 2. termés megporzással és anélkül is van, hajtáson
 - San Pedro (4%) – 1. termés vesszőn, megporzás nélkül; 2. csak megporzással, hajtáson
 - Szmirna – csak egy termés évente, megporzással
- csoportosítás lehetséges szín, alak és méret szerint
- hazai tájfajták, típusok



Termesztéstechnológiája

- fás dugványozás a fő (oltás, bujtás, mikroszaporítás is lehet)
- szétterülő korona kialakítása
- később ritkító és ifjító metszés; télen a vesszőket nem célszerű visszametszeni
- nálunk legfontosabb ápolási munkája a fagyvédelem
- 3-5 éves kortól terem, 15-20 éves korig terem jól
- betakarítás éretten, de még a teljes puhulás előtt
- rosszul szállítható és tárolható (max. 7-10 nap még hűtve is; -1 – +2°C, 90-95% RH)
- aszaláshoz a lehullott, túlérett terméseket gyűjtik össze

Naspolya

Mespilus germanica

- Rosaceae család; Elő-Ázsia, Balkán félsziget
- nálunk házikerti faj
- zömében nyersen fogyasztják
- 3-6 m-es kis fácska
- vesszők végén vegyesrügyek
- virágzás V/3-VI/1; érés X/2-XI/2
- termése 20-50 g-os csontáralma, jellegzetes csészeüreggel

- viszonylag igénytelen, téltűrő növény; a sok mészre érzékeny
- kevés fajtája van
- szaporítás alvó szemzessel
- telepítés 5-6 x 4 méterre
- bokorfává nevelik
- vesszők visszavágása kerülendő
- csak ritkító és ifjító metszés
- betakarítás gazdasági érettségben