

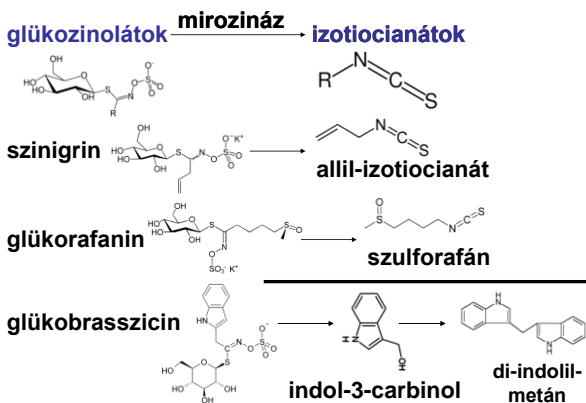
## Fontosabb levélzöldségek 1.

- Levéllemezükért (levélnyelükért) természetett zöldségfélék – nem botanikai csoport
- **Fészkesvirágzatúak – Asteraceae család**
- **Saláta – *Lactuca sativa***; Th; Mediterráneum; levélrozetta
- **Cikória – *Cichorium intybus***; H; Mediterráneum; levélrozetta
- **Endívia – *Cichorium endivia***; Th-TH; Mediterráneum, levélroz.
- **Disznóparéjfélék – Amaranthaceae család**
- **Spenót – *Spinacia oleracea***; Th; Közép-Ázsia; levéllemez
- **Mángold – *Beta vulgaris* var. *vulgaris***; TH; Mediterráneum, levéllemez/levélnyel
- **Keserűfűfélék – Polygonaceae család**
- **Sóska – *Rumex acetosa***; H; Eurázsia; levéllemez
- **Rebarbara – *Rheum rhabarbarum***; H, Mediterráneum, levélnyel

## Fontosabb levélzöldségek 2.

- **Ernyősök – Apiaceae család**
- **Halványító és metélő zeller – *Apium graveolens***; TH; mediterráneum; levélnyel és levéllemez
- **Gumós édeskömény – *Foeniculum vulgare* var. *dulce***; H; levélnyelek elhúsosodott alsó része
- **Keresztesvirágúak – Brassicaceae család**
- **Rukkola (Borsmustár) – *Eruca sativa*, *Diplotaxis tenuifolia***; Mediterráneum; Th (Eruca) H; levéllemez
- **Távol keleti levélzöldségek – *Brassica rapa*, *Brassica juncea***; Th; Mediterráneum → Közép-Kína; levélrozetta, levéllemez
- **Macsokgyökérfélék – Valerianaceae család**
- **Madársaláta (*Galambgye saláta*, *Mezei saláta*) – *Valerianella locusta***; Th; Mediterráneum; levélrozetta
- **Kristályvirágfélék – Aizoaceae család**
- **Új-zélandi spenót – *Tetragonia tetragonoides***; Th; Új-Zéland; levéllemez

## Glükoszínolátok és származékai



## Saláta és spenót környezeti igényei

- **Fény:** hosszúnappalos növények, nappalhosszúság  $\leftrightarrow$  fajtaválasztás, nem kifejezetten fényigényesek, de optimális fényellátottság nagyon felgyorsítja a fejlődést
- **Hőmérséklet:** hidegtűrőek, fagyűrésük fajtánként változó; hőoptimum 16°C; magas hőmérséklet elősegíti a magzárképződést; spenót kevésbé „nyártűrő”
- **Víz:** nem kifejezetten vízigényesek, de sekély gyökerezésük és rövid tenyészidejük miatt öntözést igényelnek; páraigényesek is; kritikus időszakok: csírázás, ültetés, fejképződés, szedés után (!); szárazság siettetni a magzárképződést
- **Talaj:** a szerkezet iránt nem kifejezetten igényesek; (salátánál a sótartalom a kritikus tényező)
- **Tápanyag:** szerves trágyázást nem igényelnek; nem vesznek fel sokat, de azt rövid idő alatt; megfelelő N ellátás a kulcs, túlzott N ellátás nitrátfelhalmozódást okoz; Ca-hiány problémaköre salátánál

## Saláta, endívia, cikória, fajtacsoportjai 1.

- Fogyasztott rész alakulása szerint
- **Saláta (*Lactuca sativa*)**
  - Fejes saláta – nálunk ez a fő, laza fejet képez
  - Jégsaláta – tömört, kemény, gömbölyű fej; jó post-harvest; kicsit hosszabb tenyészidő
  - Tépő saláta – nem képez fejet, sokféle levéltípus – batávia, lollo, tölgylevelű, salanova
  - Kötöző saláta – hosszukás fej, vastag levél
  - Szársaláta – vastag szára a fogyasztott rész, főleg Ázsiában
- **Endívia (*Cichorium endivia*):** frisé és éscarole típus
- **Cikória (*Cichorium intybus*):** rozettás, fejesedő (radicchio, cukorsüveg) és witloof típusok

## Saláta, endívia, cikória, fajtacsoportjai 2.

### Termesztési időszak szerint:

Hajtatási	Szabadföldi
• téli	• tavaszi
• téli-tavaszi	• tavaszi-nyárelői
• tavaszi	• tavaszi-őszi
• tavaszi-őszi	• nyári
• őszi-téli	• nyári-őszi
• őszi-téli-tavaszi	• tavaszi-nyári-őszi
• nyári (?) - újdonság	

## Saláta fajtaválasztás szempontjai

- Termesztési időszak
- Koraiság – tenyészidő hossza
- Fejtömeg
- Levélszín
- Levél vastagság
- Rezisztencia

## Egyéb fajok fajtatípusai

- **Mángold:** fogyasztott rész szerint - metélő, bordás, kéthasznú; levélnyel, illetve levél színe szerint – vörös, zöld
- **Rebarbara:** hús- és héjszín alapján – vörös, piros, zöld
- **Gumós kömény:** fotperiodizmus szerint – hosszúnappalos, nappalközömbös
- **Madársaláta:** levél alakulása szerint – kerekded, hosszúkás

## Növénytársítás

- **Saláta** – jó: hüvelyesek, burgonya, paradicsom, káposztafélék zöme, cs. kukorica, uborka, gyökérzöldségek zöme, hagymafélék, kapor, szamóca; rossz: petrezselyem, zeller, brokkoli; földibólha ellen véd; metélő típus gyakori szegélynövény; jelzőnövény, vegyes ágyásokban gyakori
- **Spenót** – jó: hüvelyesek, burgonya (?), paradicsom, tojásgyümölcs, káposzta, karalábé, retek, zeller, vöröshagyma, koriander; rossz: Ø; Gertrud Franck rendszerében a kulcsnövény
- **Sóska** – saláta sorjelzőnek
- **Rebarbara** – szegélynövény; rossz: vöröshagyma
- **Halványító zeller** – jó: hüvelyesek, káposztafélék, paradicsom, sütőtök, feketegyökér, fokhagyma, spenót, koriander; rossz: sárgarépa, pasztinák, petrezselyem
- **Gumós édeskömény** – jó: borsó, saláta, káposzta, cs. kukorica, póré, uborka, zsálya; rossz: bab, karalábé, koriander, kapor, paprika, paradicsom
- A többi levélzöldség társíthatóságára vonatkozólag egyelőre nem találtam információt a magyar nyelvű szakirodalomban.

## Spenót fajtatípusai, fajtaválasztása

- Fajtatípusok a termesztési időszak alapján:
  - tavaszi-őszi
  - nyári
  - áttelelő
  - hajtató
- Levélalak szerint
- Fajtaválasztás:
  - Levélszín
  - Levél alakja
  - Levélnyel hossza
  - Peronoszpóra rezisztencia

## Vetésforgó

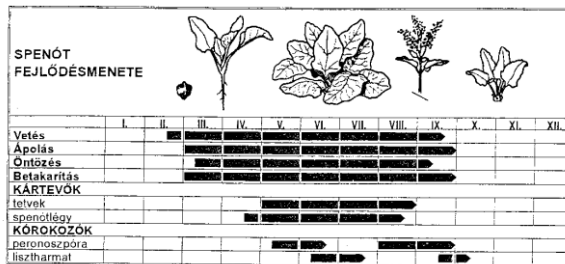
- Rövid tenyészidejük miatt nem főnövények.
  - **Fejes-, cikória-, endivia saláta** – (2. szakasz); kései káposztafélék, burgonyafélék, cs. kukorica, cékla, zeller elé; korán lekerülő fajok után
  - **Spenót** – (2. szakasz); hüvelyesek, korai burgonya, korai káposzta, paradicsom, kabakosok; kései vetésűek és ültetésűek elé, ill. korán lekerülő fajok után
  - **Mángold** – (2. szakasz); káposzta, paprika, paradicsom; zöldborsó, saláta, korai spenót után
- 
- **Halványító és metélő zeller** – ld. gumós zeller, de rövidebb tenyészidő
  - **Sóska** – forgón kívül, 6-8 évig (?);
  - **Rebarbara** – forgón kívül; 6-10 évig

## Fejes saláta termesztési időszakai hazánkban

Termesztési mód	Palántanevel és időtartama	Kiültetés	Szedés
		(hónap/dekád)	
Füetlen őszi hajtás	3-4 hét	IX/2	X/3-XI/1
Füött hajtás	4-6 hét	IX/3-1/3	XI/1-III/3
Vészfütéses hajtás	5-6 hét	II/1-3	IV/1-2
Füetlen tavaszi hajtás	5 hét	III/1	IV/3-V/1
Szabadföldi átmeneti takarással	5 hét	III/2	V/1-2
Korai szabadföldi termesztés	4-5 hét	III/3-IV/1	V/2-V/3
Szabadföldi nyári termesztés	3-4 hét	IV/2-VII/3	VI/1-VIII/3
Szabadföldi őszi termesztés	3-4 hét	VIII/1-IX/1	IX/1-X/2

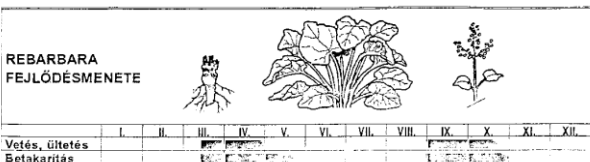
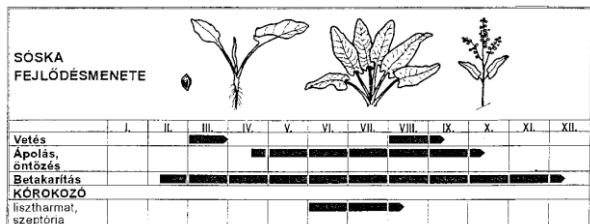
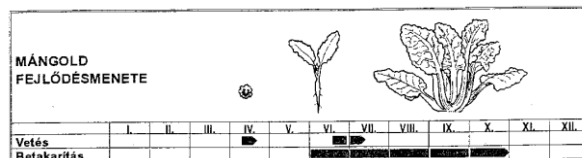
## Saláta termesztése

- **Szaporítás:** helyre vetve jó jelzőnövény; zömében 3-4 leveles, tápkockás vagy tálcsás palántákkal; szabadföldön tavasz elejétől nyár végéig ültethető; jól időzíthető; hajtásban 25\*25 cm, szf-ön nagyobbra is lehet; mély ültetését kerülni kell
- **Ápolás:** öntözés; gyomirtás az első hetekben
- **Kártevők, kórokozók:** levéltetvek, csigák, salátalégy, salátamoly; peronoszpóra, szürkepenész, lisztharmat (helyre vetve kevésbé)
- **Betakarítás:** tépőt akár 4-5 leveles kortól folyamatosan is; fejese díket 2-3 menetben 1-2 hónappal az ültetés után; hajtásban min. 200 g-os fejek, szabadföldön nagyobbak
- **Post-harvest:** kíméletes bánásmódot, gyors szállítást, (hűtő- és páraláncot) igényel



## Spenót termesztése

- **Szaporítás:** szinte kizárólag helyre vetéssel, jellemzően III/1-IV/2 ill. VIII, az áttelelőnél IX, 2 cm mélyre, művelőutas elrendezésben, gabonaszortárra, 12 x 4-5 cm-es térállás
- **Ápolás:** kelesztő és vízpótló öntözés – főleg nyári vetésnél
- **Kártevők, kórokozók:** levéltetű, spenótlégy, csiga; peronoszpóra, lisztharmat
- **Betakarítás:** 5-6 leveles állapotban, vetés után 1,5-2 hónappal, 2-3 alkalommal is vágható; 1,5-2,0 kg/m<sup>2</sup>



## Egyéb fajok termesztése

- **Jellemzően helyre vetéssel:** sóska, ázsiai levélzöltségek, mángold, új-zélandi spenót
- **Palántázással is:** gumós kömény; madársaláta, rukkola - több mag/kocka
- **Főleg palántázással:** halványító zeller, rebarbara (tőosztás is)
- **Többszöri (folyamatos) szedés:** sóska, mángold, új-zélandi spenót, rebarbara, rukkola
- **Egyszeri szedés:** gumós kömény, mángold (is), madársaláta, halványító zeller